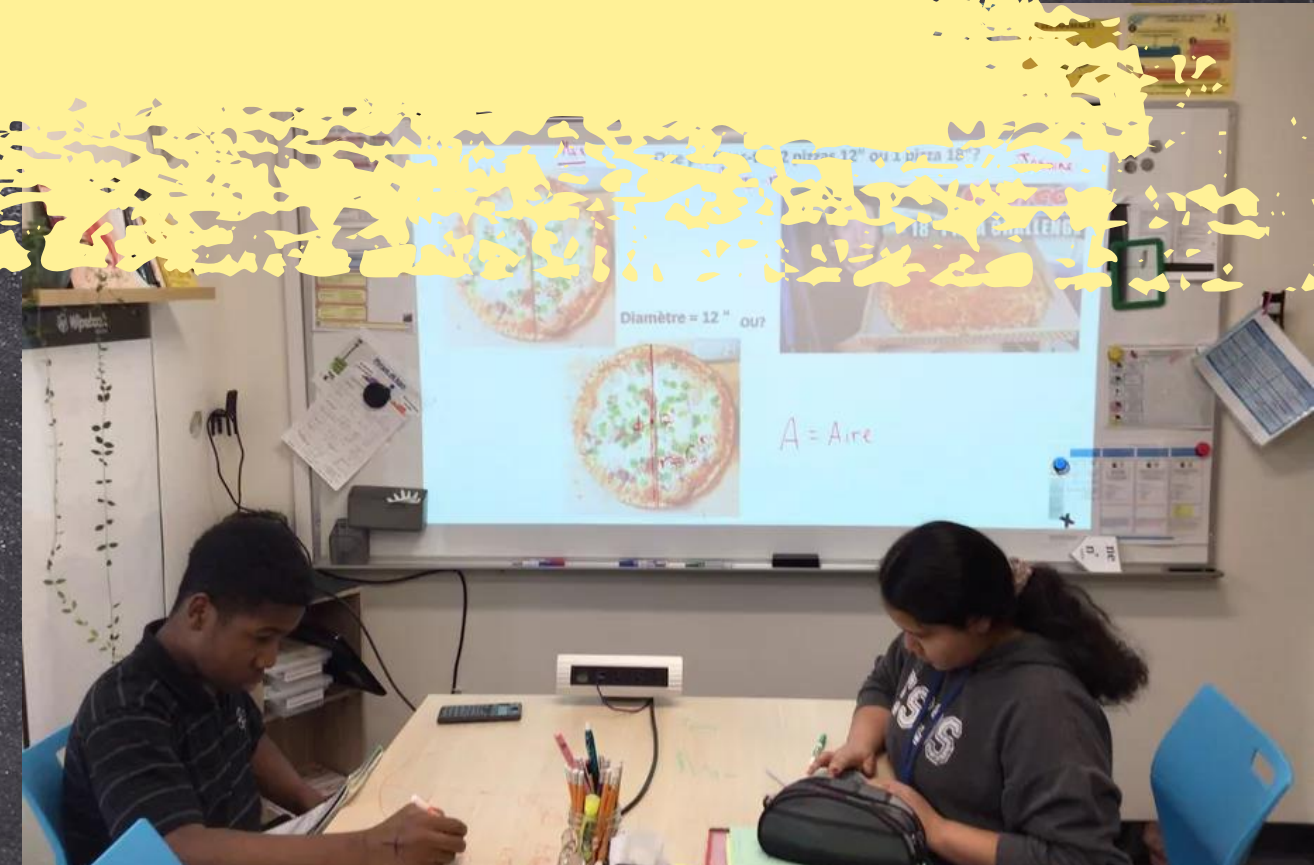




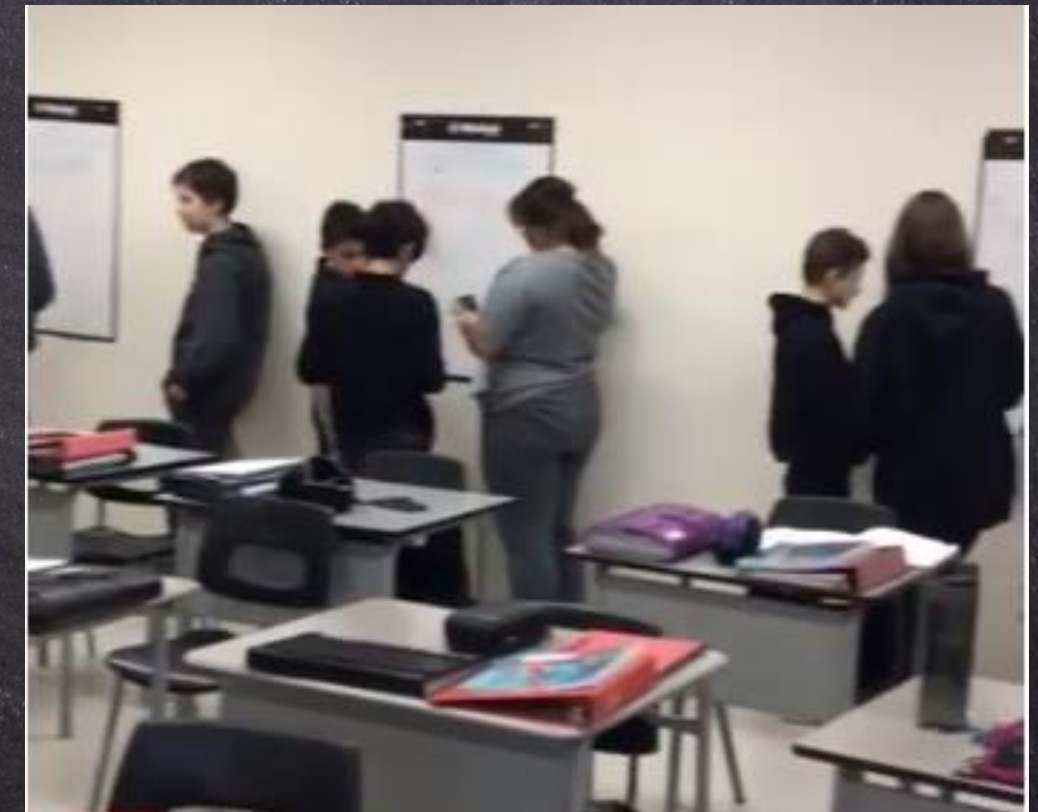
SERVICE D'ORTHOPÉDAGOGIE À TROIS-SAISONS



SERVICE D'ORTHOPÉDAGOGIE



- 2 ORTHOPÉDAGOGUES PROFESSIONNELLES PRÉSENTES À TEMPS PLEIN
- SERVICE AXÉ PRINCIPALEMENT AU PREMIER CYCLE DU SECONDAIRE
- SERVICE DÉPLOYÉ EN CLASSE ET HORS CLASSE, DURANT LES HEURES DE COURS AU 1ER CYCLE



LES DIFFÉRENTES FACETTES DE L'ACTE ORTHOPÉDAGOGIQUE

INTERVENTIONS DIRECTES

- ÉVALUATION
- RÉÉDUCATION
- COMPENSATOIRE

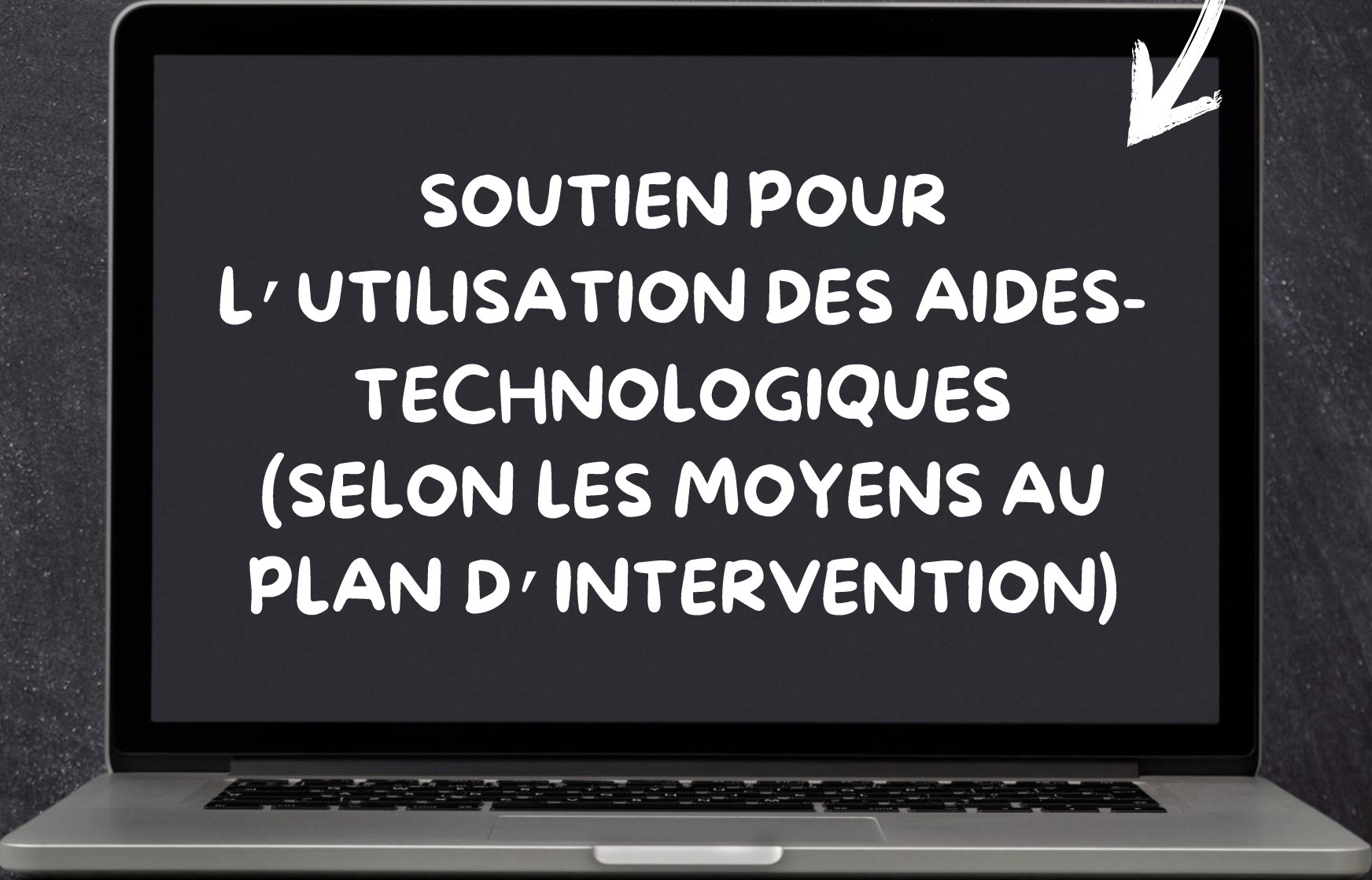
INTERVENTIONS INDIRECTES

- PRÉVENTION
- SOUTIEN CONSEIL



PLAN D'INTERVENTION

- RENCONTRES DE RÉVISION AVEC L'ÉLÈVE
- SOUTIEN EN CLASSE AU BESOIN
- COMMUNICATION DES MOYENS AUX ENSEIGNANTS
- SOUTIEN POUR L'APPLICATION DES MOYENS

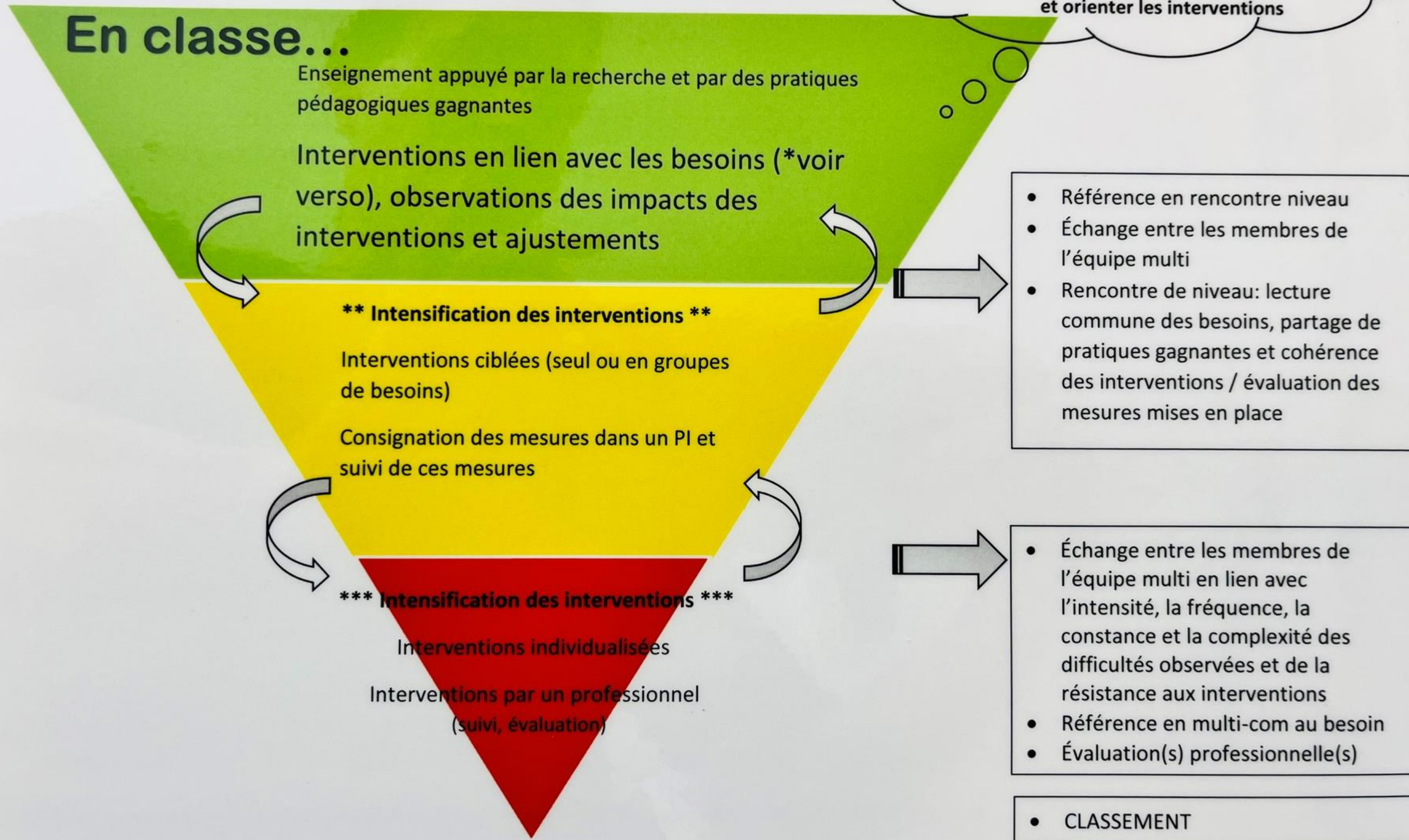


SOUTIEN POUR
L'UTILISATION DES AIDES-
TECHNOLOGIQUES
(SELON LES MOYENS AU
PLAN D'INTERVENTION)

Le modèle à trois paliers dans notre établissement

Pour bien identifier les besoins

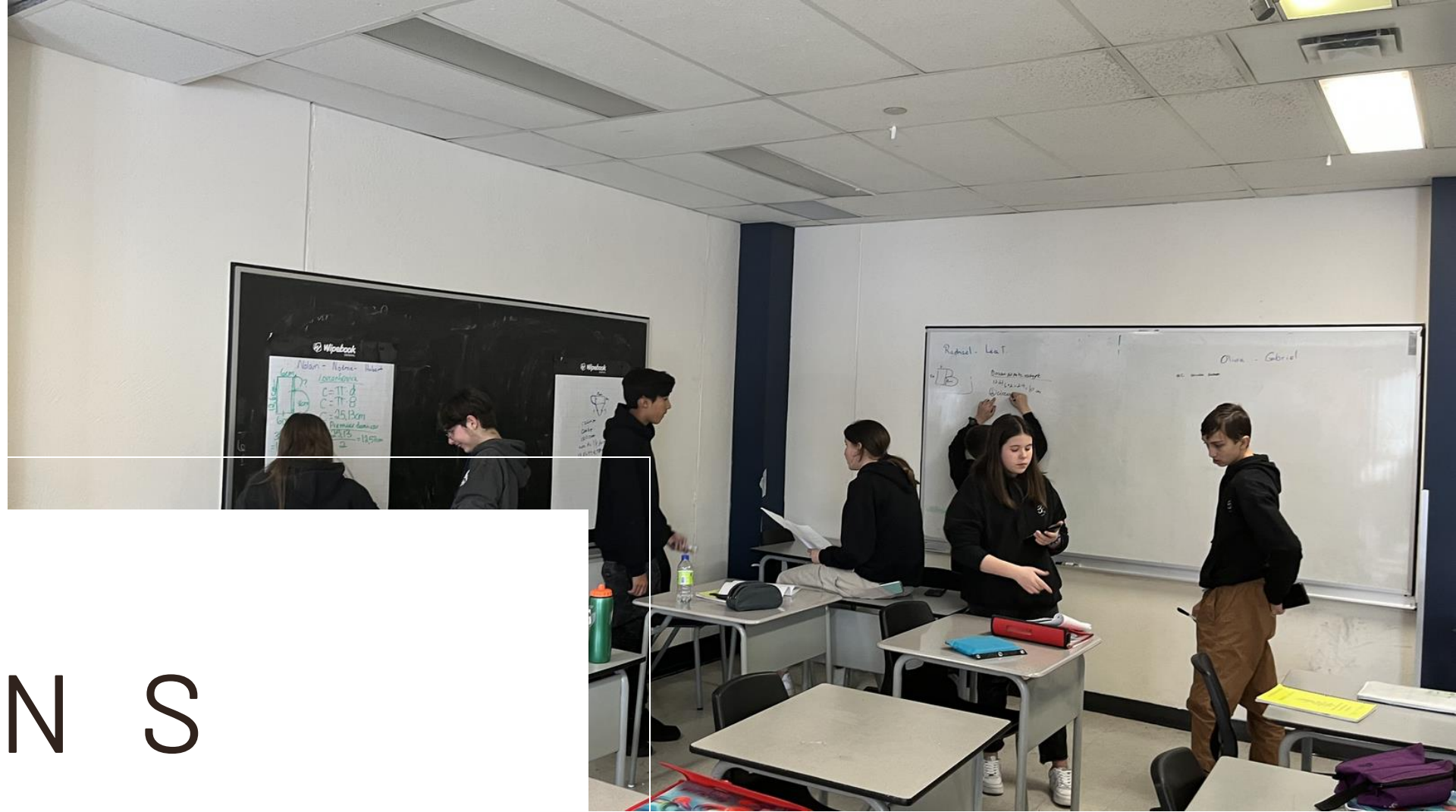
Consultation du dossier de l'élève, consultation des tableaux de suivi, cueillette auprès des collègues (enseignants, TES, ...), observations pour documenter les difficultés et orienter les interventions





**PORTRAITS EN
LECTURE, ÉCRITURE
ET MATHÉMATIQUE
DÈS SEPTEMBRE**

Pour intervenir en prévention

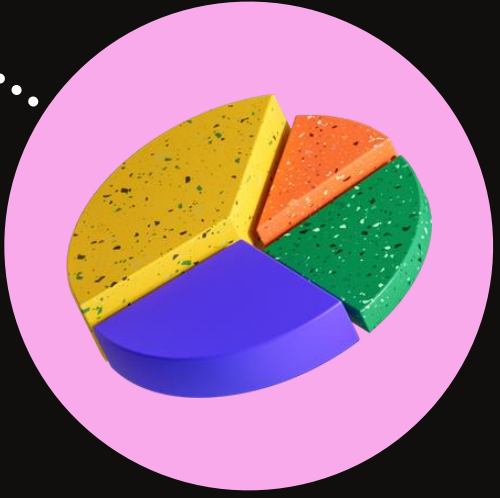


DANS
L'ACTION



COPLANIFICATION ET COENSEIGNEMENT ORTHOPÉDAGOGUES -ENSEIGNANTS


Pour intervenir en prévention





COMPRENDRE LES MOTS DE SUBSTITUTION

(mots qui en remplacent d'autres)



Lucas → il

- 1 Je repère un mot de substitution qui me pose problème.
- 2 Je me demande à qui ou à quoi renvoie ce mot.
- 3 Je relis la phrase ou une partie de la phrase précédente pour trouver le référent.

s la phrase en remplaçant le mot de

D A N S L ' A C T I O N

inférer

- 1 Je me questionne.
- 2 Je trouve des indices.
- 3 Je réfléchis. J'émetts une hypothèse.
- 4 Je vérifie.
- 5 Au besoin, j'écris mon inférence dans la marge.

En cessant d'évacuer l'urine dans les aqueducs, on réduirait aussi le gaspillage d'eau (la majorité de l'eau des toilettes sert à évacuer les petits pipis), tout en diminuant la pollution.

En cessant d'évacuer l'urine dans les aqueducs, on réduirait aussi le gaspillage d'eau (la majorité de l'eau des toilettes sert à évacuer les petits pipis), tout en diminuant la pollution.

Je sais qu'on met autre chose dans la toilette. La pollution est sûrement le papier de toilette ou autres produits.

Mon hypothèse fonctionne!

papier de toilette = pollution

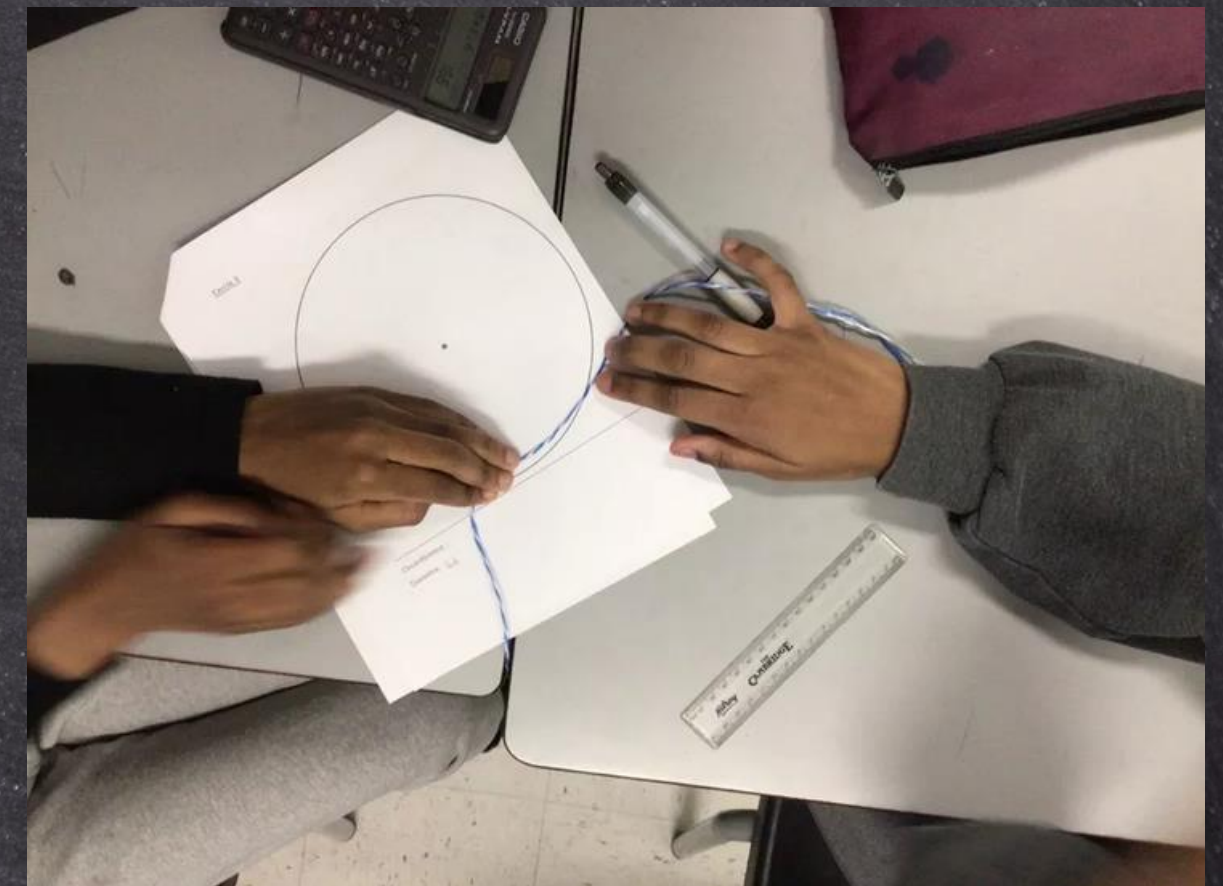
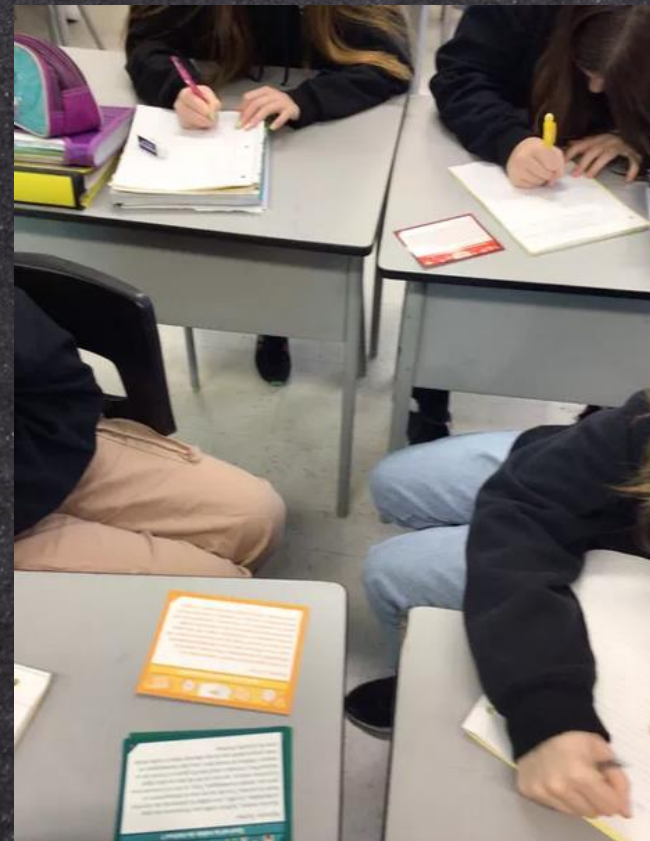
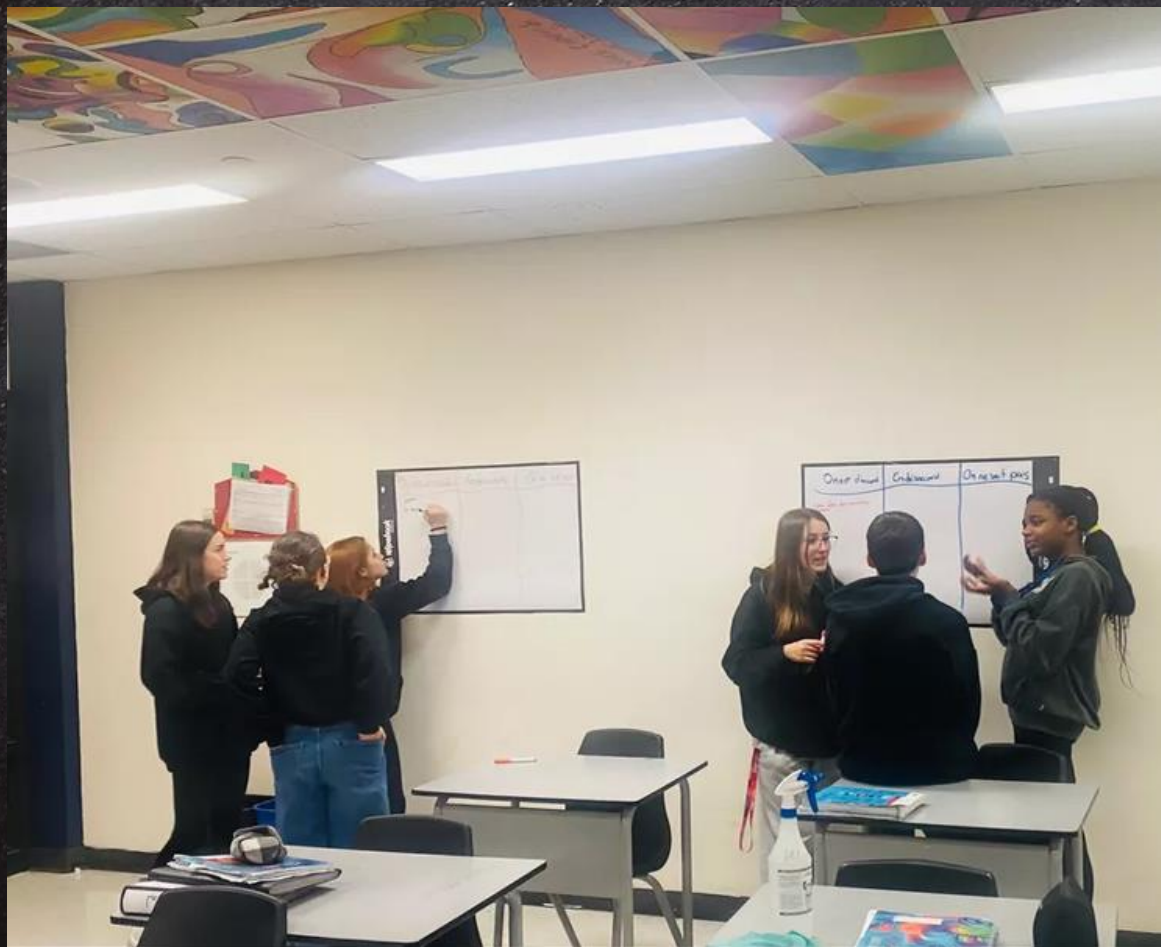
(...) sert à évacuer les petits pipis, tout en diminuant la quantité de papier de toilette évacué qui pollue.

Que préfères-tu? 2 pizzas 12" ou 1 pizza 18"?

Diamètre = 12" ou?

A = Aire

COENSEIGNEMENT ET INTERVENTIONS EN FONCTION DES BESOINS DES ÉLÈVES



COMMUNICATION ENTRE L'ÉCOLE PRIMAIRE ET L'ÉCOLE SECONDAIRE (PASSAGE PRIMAIRE SECONDAIRE)



CONCERNANT

- PLANS D'INTERVENTION
- BESOINS DES ÉLÈVES
- SERVICES REÇUS ET SUGGÉRÉS
- APPROCHES À PRIVILÉGIER
- MATÉRIEL À METTRE EN PLACE

